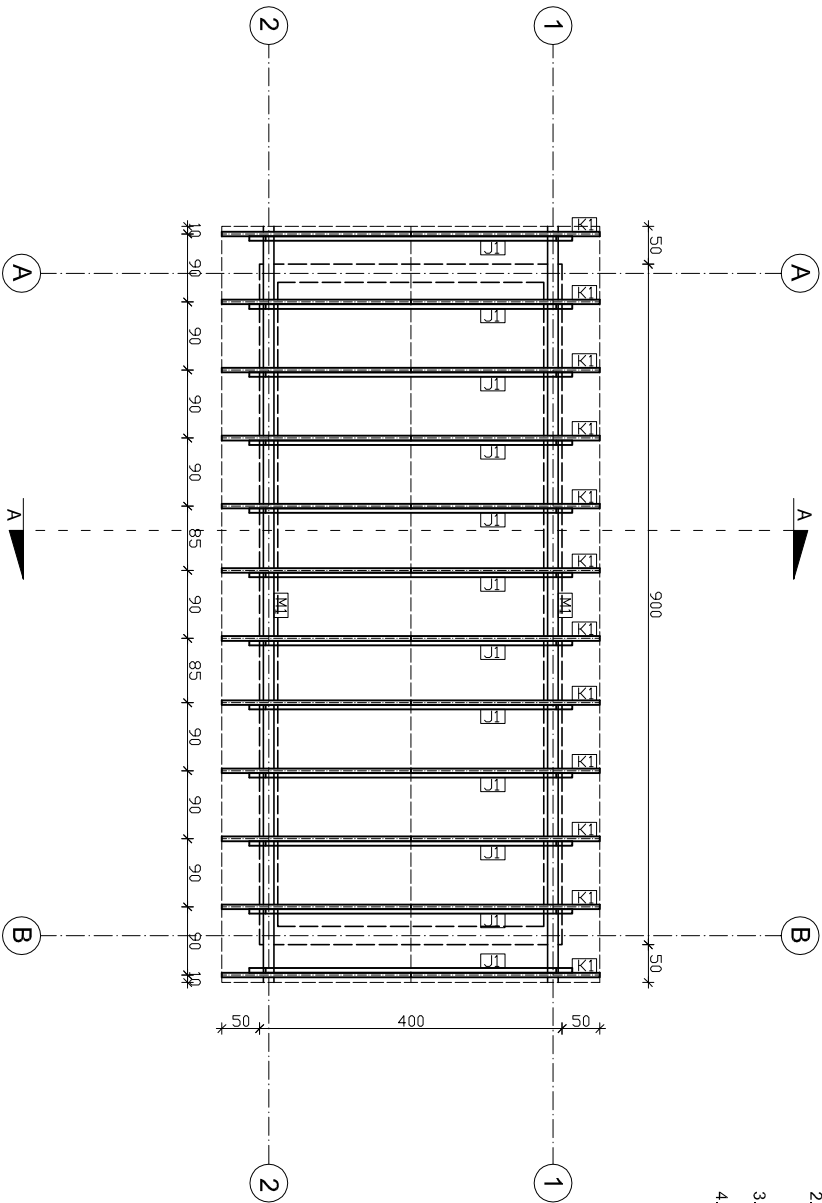


# KONSTRUKCJA DACHU

## DREWNO KLASY K 27

- DREWNO PRZED WYMONTOWANIEM DO KONSTRUKCJI ZAIMPEGNOWAĆ WG ZALECEŃ PRODUCENTA np. FOBOS M2.
- ELEMENTY DREWNIANE W MIEJSCU OPARCIA NA MURZE ZABEZPIECZYĆ PAPĄ.
- MURŁATĘ KOTWIĆ DO WIEŃCA ŚRUBAMI M14 CO 0,5 m.
- KAŻDĄ KROKIEW DODATKOWO POŁĄCZYĆ Z MURŁATĄ ZA POMOCĄ ŁĄCZNIKÓW BMF PRZYBIJAJĄC GWIOZDZMI 4x40mm.



NR	ELEMENT	ILDOŚĆ	PRZEKROJ [ cm ]				DLUGOŚĆ [ mb ]	m <sup>3</sup>
1	Krokwie K1	12	6,5	x	16		3,25	0,41
2	Jełka J1	12	5	x	15		4,45	0,40
3	Murłata M1	2	14	x	14		10,20	0,40
							RAZEM	1,21

W POWYŻSZYM ZESTAWIENIU UWZGLĘDNIONO  
ZAPAS DŁUGOŚCI OK. 20 cm NA POŁĄCZENIA CIESIELSKIE

A.M. NIERUCHOMOŚCI			
Nazwa i adres obiektu:		Budowa budynku garażowo gospodarczego obręb I m. Dzierzgon, dz. nr 479/23	
Investor:	Zarząd Powiatu Sztumskiego ul. Mickiewicza 31, 82-400 Sztum	Branża: KONSTRUKCJA	
Projektował:	mgr inż. Jerzy Jurec upr. nr 268/Gd/74	Data:	05 / 2010
Asystent:	Inż. Tomasz Kwiatkowski	Skala:	1:100
Tytuł rysunku:	KONSTRUKCJA DACHU	Nr rys:	9